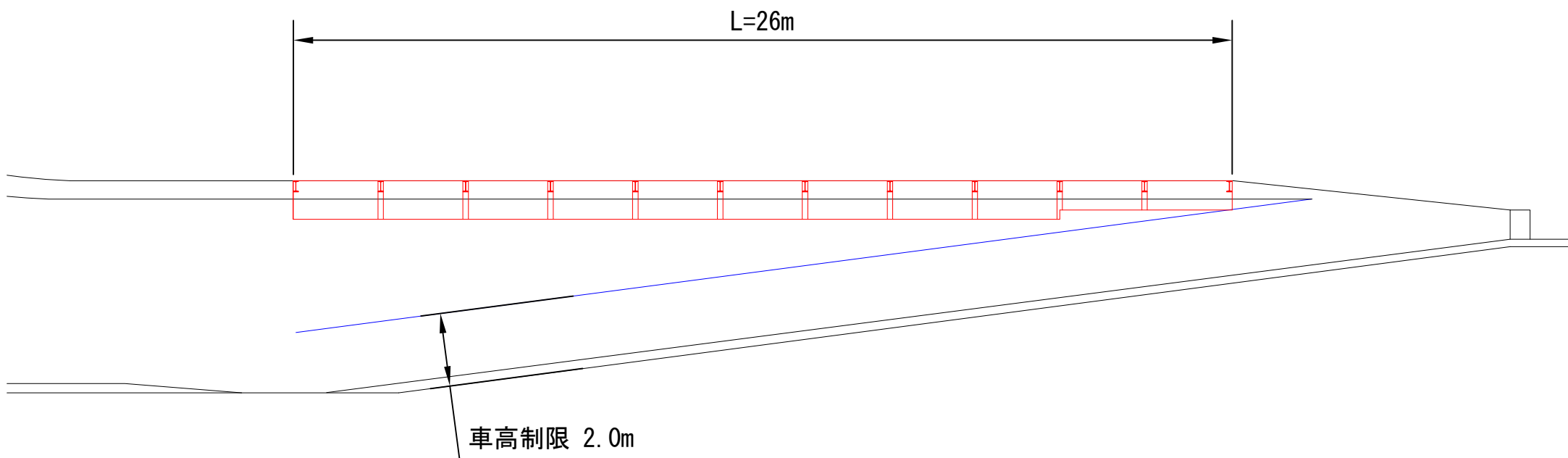


吊足場概略計画

- ・第2駐車場の鋼製梁（I型鋼）の塗装修繕において、作業用の足場が必要なため吊足場の数量を計上する。
- ・吊足場は作業性を考慮し、I型鋼下端より75cm程度を確保することとするが、通行車両の高さ制限にかかる部分は50cm程度にとどめる。
- ・足場は、塗装作業開始前に対象範囲のL=26m区間全体を設置し、塗装の全行程終了後に撤去することとする。
- ・作業の時間帯は昼間施工で考える。
- ・本計画図は測量図ではないため、実際の工事においては現地にて寸法確認を行い、駐車場管理者と調整を行うこととする。



吊足場数量

吊足場数量は、数量算出要領より、必要足場面積を計上する。

$$A = 26\text{m} \times 6\text{m} = 156\text{m}^2$$